



无锡市天能电器有限公司



目录

CONTENTS

01

公司介绍

02

公司团队

03

企业荣誉

04

产品介绍

05

合作客户

01

公司介绍

INTRODUCTION

公司 简介



无锡市天能电器有限公司位于太湖之滨的江苏旅游胜地，是专业从事高频开关直流电源研究、开发、生产的公司，凭借高素质开发队伍，丰富的现场经验，并开发出适合各类变电站的高频开关直流系统以及相关配套设备；生产广泛应用于从500KV到35KV不同电压等级的变电站、电厂及开闭所。

公司推崇“敬业、诚信、协同、创新”的企业精神，诚意与各界友人合作，共图发展！

行业良好的信誉
用户一致的好评

敬业

严格、严谨、规范的管理

诚信

优质的产品
优质的服务

协同

创新

成就客户、成就品牌、
成就员工



诚信铸就品质 创新引领未来

公司严格按照ISO9001：2000及现代企业管理模式管理，从器件的采购，产品的造型采购，产品的生产制造、工艺控制，产品服务等均已形成严格、严谨、规范的管理程序，确保用户得到优质的产品和优质的服务。公司设置专门的技术部门，专门负责售前、售中、售后的技术支持与服务。针对客户的具体要求，专业工程师与客户充分的商讨沟通后，提供完善的解决方案。

强大的
执行力

精准的
营销能力

对项目的
深刻理解

丰富的产品
运营经验

公司产品

至今公司的产品已有数千套系统在各行各业挂网运行。在电源系统解决方案上，我们有丰富的经验。多年来，我们的努力为我们在业务上赢得了良好的声誉，得到了用户的一致好评，产品在各领域已得到广泛应用。

核心技术二

VMOS斩波稳压装置

提供可靠安全的降压回路，与硅链并联使用，互为热备用，极大提高了系统的安全性。

核心技术一

TN-D蓄电池活化装置

实现蓄电池在线活化功能，核算蓄电池容量，延长使用寿命。

核心技术三

ASTS高速静态切换双电源装置





总体概述业绩

公司推崇“敬业、诚信、协同、创新”的企业精神，诚意与各界友人合作，共图发展！

至今公司的产品已有数千套系统在各行各业挂网运行。在电源系统解决方案上，我们有丰富的经验。多年来，我们的努力为我们在业务上赢得了良好的声誉，得到了用户的一致好评，产品在各领域已得到广泛应用。

02

公司团队
COMPANY TEAM

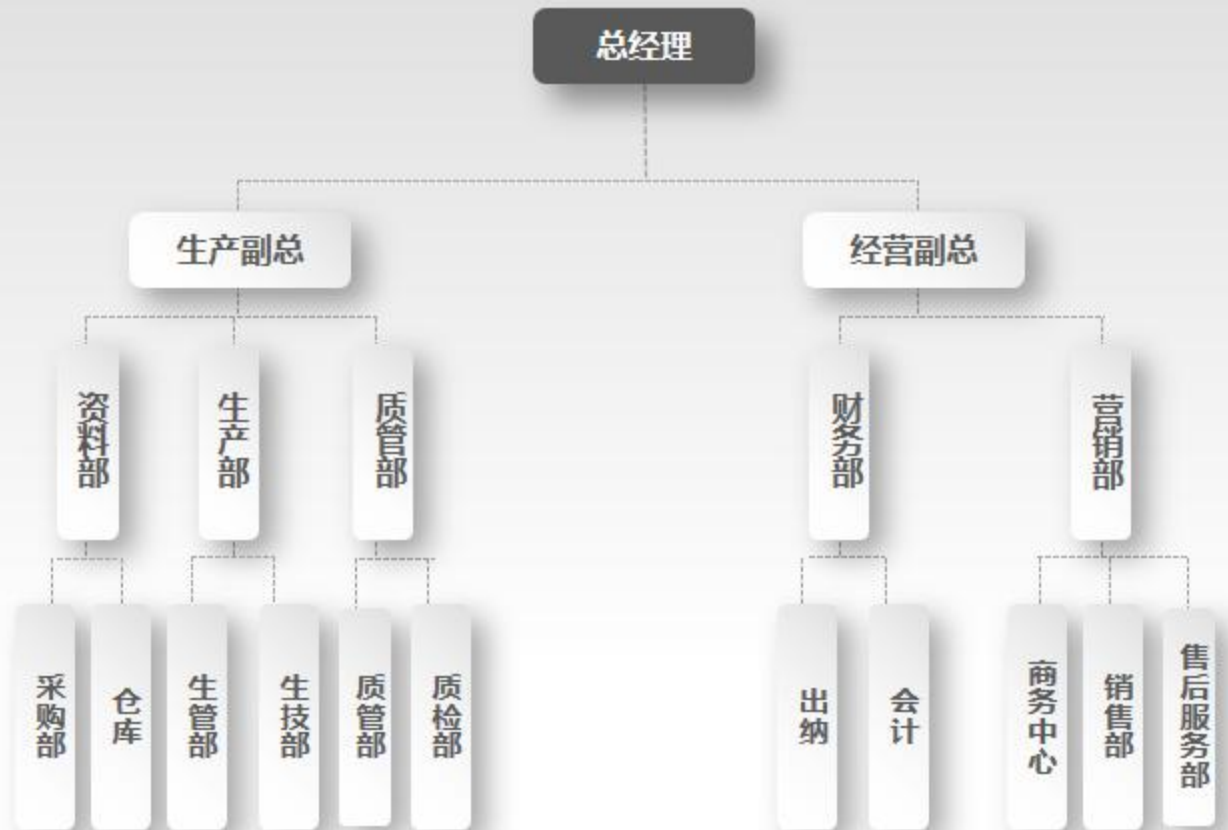


我们的团队

团队是指拥有共同目标，并且具有不同能力的一小群人有意愿的协调能力和执行力的系统，这群人就如同人的五官一样，共同协作维持一个人的生存，缺一不可。

我们是一支专业的团队。我们的成员拥有多年的电源专业技术背景，服务于电源行业的一线骨干。

我们是一支年轻的团队。我们的平均年龄仅有32岁，正处于人生的辉煌期，充满了朝气和创新精神。



03

公司荣誉
COMPANY HONOR



荣誉时刻 HONOR TIME







ISO9001:2000质量管理体系认证



信用等级: AAA

04

产品介绍

PRODUCT INTRODUCTION



ZJW-5S 触摸屏主监 控

1

7英寸大屏幕汉字
显示

2

支持双蓄电池组、
三组充电装置、
单母线分段系统

3

监控系统自动完
成电池充电管理，
具有电池容量评
估功能

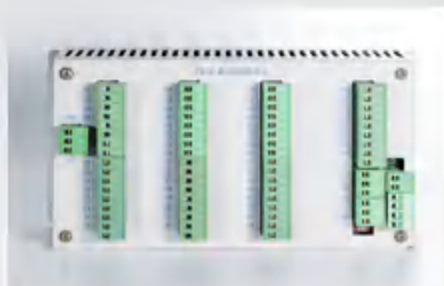
4

提供CDT451-91和
MODBUS两种通讯
规约



电池巡检单元

- 提供19节单体电池检测，可测量最高电压16V以下的电池，或多节2V、4V、6V电池串连测量
- 提供2路电池温度监测，监测电池体表温度或安装环境温度



电池巡检单元

- 提供56节单体电池检测，单体电池检测最大电压值为7.5V；可测量2V、4V、6V规格电池，或者多节2V电池串连测量
- 提供2路电池温度监测，监测电池体表温度或电池安装环境温度



绝缘监测单元

- 提供30路支路绝缘检测功能，测量支路输出正负对地电阻
- 检测母线（合母、控母）对地电压



绝缘监测单元

- 提供60路支路绝缘检测功能，测量支路输出正负对地电阻
- 检测母线（合母、控母）对地电压



高频开关整流模块

产品概述

在经过工频整流、高频逆变、隔离、高频整流后得到稳定直流。

产品特点

相移软开关控制技术
自主均流技术
模块监控技术
无电位器件校准技术

产品性能

带电热插拔
四遥功能
独立工作



UPS电源模块

产品概述

在经过EMI高效电路隔离、DC/DC变换器、DC/AC变换器稳定的交流电源。

产品特点

DSP全数字化控制
进口功率器件
N+1并联冗余设计
自主均流技术

产品性能

带电热插拔
四遥功能
独立工作



高速静态切换开关

产品概述

采用DSP进行快速掉电检测、静态无触点开关，能快速、安全、有效地实现双电源的切换。优先级掉电切换时间 $\leq 1.5\text{ms}$ ，掉电切换时间 $\leq 4\text{ms}$ 。

产品特点

可靠性高

STS采用的是基于继电器的“先断后通”技术原理：

当馈线支路发生断裂故障时，开关因保护而断开。整个过程STS能够承受短路冲击，并无间断对设备供电。

采用间断切换以保证可靠接入。

产品性能

带电热插拔

四遥功能

独立工作



直流电源系统

产品概述

适用于10KV用户站、35KV-330KV变电站、中小型电厂的直流系统，为继电器保护装置、断路器跳合闸、信号系统、直流充电机、UPS、通信等等各个子系统提供安全、可靠的工作电源。

产品特点

- 支持双蓄电池组、三组充电装置、单母线分段系统
- 系统可配置任意规格的模块（ $\geq 5A$ ）
- 具有对电池自动管理的功能
- 具有自动和手动两种工作模式
- 配置交流、直流、开关量监控单元
- 可支持19/56节电池巡检单元PM2B/PM3B
- 可支持30/60路绝缘检测单元PM2J/PM3J
- 故障存储255条
- 具有RS232/RS485“四遥”通讯接口
- 可提供CDT451-91和MODBUS两种通讯规约选择



智能模块化并联 UPS/EPSS电源

产品概述

模块化电力UPS是针对电力系统的特点和要求专门开发的UPS，UPS可以不单独配后备电池，与直流系统共用一组电池。

UPS的输入、输出对直流母线必须隔离，保证不影响直流母线的对地绝缘。

产品特点

- 电气隔离
- 全数字化控制
- N+1并联冗余设计
- 自主均流技术
- 带电插拔结构
- 监控管理

产品性能

- 系统并联冗余配置，大幅提高可靠性
- 维护工作大大简化，用户可自行在线维护
- 极低的运行维护成本
- 三重电气隔离，确保直流母线对地绝缘，保证系统安全可靠运行
- 输入输出采用航空插座，保证模块可靠的热插拔

05

合作客户

ENTERPRISE CUSTOMER

钢铁行业部分业绩

上海梅山钢铁股份有限公司220kV梅钢变	GZDW44-250/220
上海梅山钢铁股份有限公司110kV烧焦变	GZDW44-100/220
上海梅山钢铁股份有限公司110kV烧结变	GZDW44-100/220
上海梅山钢铁股份有限公司110kV炼钢变	GZDW44-120/220
上海梅山钢铁股份有限公司110kV冷轧变	GZDW44-120/220
上海梅山钢铁股份有限公司110kV炼铁变	GZDW44-120/220
上海梅山钢铁股份有限公司110kV氧枪变	GZDW36-1000/220
上海梅山钢铁股份有限公司110kV热轧变	GZDW44-180/220
上海梅山钢铁股份有限公司110kV铁东变	GZDW44-180/220
上海梅山钢铁股份有限公司110kV铁西变	GZDW44-180/220

上海梅山钢铁股份有限公司110kV钢轧变	GZDW44-160/220
上海梅山钢铁股份有限公司35kV江边变	GZDW44-100/220
上海梅山钢铁股份有限公司35kV码头变	GZDW44-100/220
上海梅山钢铁股份有限公司35kV煤焦变	GZDW44-120/220
上海梅山钢铁股份有限公司35kV煤场变	GZDW44-120/220
上海梅山钢铁股份有限公司35kV炼铁变	GZDW44-100/220
上海梅山钢铁股份有限公司35kV炼钢变	GZDW44-160/220
上海梅山钢铁股份有限公司35kV二炼钢变	GZDW44-180/220
上海梅山钢铁股份有限公司35kV4#高炉变	GZDW44-100/220
上海梅山钢铁股份有限公司35kV5#高炉变	GZDW44-100/220

上海梅山钢铁股份有限公司10kV中兴变	GZDW44-65/220
上海梅山钢铁股份有限公司10kV原料码头	GZDW44-65/220
上海梅山钢铁股份有限公司10kV脱硫高配	GZDW44-65/220
上海梅山钢铁股份有限公司10kV料场高配	GZDW44-65/220
上海梅山钢铁股份有限公司10kV中控高配	GZDW44-100/220
上海梅山钢铁股份有限公司10kV喷煤高配	GZDW44-100/220
上海梅山钢铁股份有限公司10kV修罐库高配	GZDW36-100/220
上海梅山钢铁股份有限公司10kV矿焦槽高配	GZDW44-100/220
上海梅山钢铁股份有限公司10kV粗轧高配	GZDW36-65/220
上海梅山钢铁股份有限公司10kV精轧高配	GZDW36-65/220

上海梅山钢铁股份有限公司调度总站	PSN-050/220
上海梅山钢铁股份有限公司10kV煤气1#空压站	PSN-010/220
上海梅山钢铁股份有限公司10kV煤气2#空压站	PSN-010/220
上海梅山钢铁股份有限公司10kV煤气3#空压站	PSN-010/220
上海梅山钢铁股份有限公司10kV煤气4#空压站	PSN-010/220
上海梅山钢铁股份有限公司10kV煤气1#加压站	PSN-010/220
上海梅山钢铁股份有限公司10kV煤气2#加压站	PSN-010/220
上海梅山钢铁股份有限公司10kV煤气3#加压站	PSN-010/220
上海梅山钢铁股份有限公司10kV煤气4#加压站	PSN-010/220
上海梅山钢铁股份有限公司10kV煤气制氢站	PSN-006/220

以上为梅钢部分产品

中天钢铁集团有限公司220kV中钢变	GZDW44-300/220
中天钢铁集团有限公司110kV中发变	GZDW44-100/220
中天钢铁集团有限公司110kV一炼钢变	GZDW36-100/220
中天钢铁集团有限公司110kV二炼钢变	GZDW36-100/220
中天钢铁集团有限公司110kV三炼钢变	GZDW36-100/220
中天钢铁集团有限公司110kV一炼铁变	GZDW36-100/220
中天钢铁集团有限公司110kV二炼铁变	GZDW36-100/220
中天钢铁集团有限公司110kV一轧厂变	GZDW36-100/220
中天钢铁集团有限公司110kV二轧厂变	GZDW36-100/220
中天钢铁集团有限公司110kV三轧厂变	GZDW36-100/220

中天钢铁集团有限公司110kV一烧结变	GZDW36-100/220
中天钢铁集团有限公司110kV二烧结变	GZDW36-100/220
中天钢铁集团有限公司热电厂一期	GZDW44-1100/220
中天钢铁集团有限公司热电厂二期	GZDW44-1100/220
中天钢铁集团有限公司热电厂三期	GZDW44-1100/220
中天钢铁集团有限公司热电厂四期	GZDW44-1100/220
中天钢铁集团有限公司余热北区	GZDW44-350/220
中天钢铁集团有限公司余热南区	GZDW44-200/220
中天钢铁集团有限公司新建热电	GZDW36-100/220
中天钢铁集团有限公司新建热电	GZDW36-600/220

中天钢铁集团有限公司一炼铁1#炉高配	GZDW36-100/220
中天钢铁集团有限公司一炼铁1#炉TRT	GZDW36-100/220
中天钢铁集团有限公司一炼铁2,3#炉高配	GZDW36-100/220
中天钢铁集团有限公司一炼铁2,3#炉TRT	GZDW36-100/220
中天钢铁集团有限公司一炼铁4#炉高配	GZDW36-100/220
中天钢铁集团有限公司一炼铁4#炉TRT	GZDW36-100/220
中天钢铁集团有限公司一炼铁5#炉高配	GZDW36-100/220
中天钢铁集团有限公司一炼铁5#炉风机	GZDW36-100/220
中天钢铁集团有限公司一炼铁7#炉风机	GZDW36-100/220
中天钢铁集团有限公司一炼铁7#炉喷煤	GZDW36-100/220

中天钢铁集团有限公司二炼铁1、2#高炉风机	GZDW44-500/220
中天钢铁集团有限公司二炼铁3、4#高炉风机	GZDW44-500/220
中天钢铁集团有限公司二炼铁9#炉TRT	GZDW36-100/220
中天钢铁集团有限公司二炼铁10#炉TRT	GZDW36-100/220
中天钢铁集团有限公司二炼铁矿槽	GZDW36-100/220
中天钢铁集团有限公司二炼铁喷煤	GZDW36-100/220
中天钢铁集团有限公司二炼铁布袋TRT	GZDW36-100/220
中天钢铁集团有限公司二炼铁炉前高配	GZDW36-100/220
中天钢铁集团有限公司二炼铁高炉循环水	GZDW36-100/220
中天钢铁集团有限公司三炼钢转炉高配	GZDW36-100/220

以上为中钢部分产品

用户系统部分业绩

浙江甬金金属科技有限公司110kV甬金变	GZDW44-100/220
浙江甬金金属科技有限公司10kV车间变	GZDW36-40/220
江苏甬金金属科技有限公司110kV甬金变	GZDW44-100/220
江苏甬金金属科技有限公司10kV车间变	GZDW36-40/220
福建甬金金属科技有限公司110kV甬金变	GZDW44-100/220
福建甬金金属科技有限公司10kV车间变	GZDW36-40/220
印尼甬金金属科技有限公司110kV甬金变	GZDW44-100/220
印尼甬金金属科技有限公司10kV车间变	GZDW36-40/220
浙江省江山市双氧水公司总变	GZDW36-100/220
浙江省江山市三友电子	GZDW36-100/220

浙江省江山市供电公司不间断电源	PSN-010/220
浙江省江山市福安织造	GZDW36-40/220
浙江省江山市天余开闭所	GZDW36-65/220
浙江省开化县供电局马群变	GZDW36-150/220
浙江省江山市疾病预防控制中心	GZDW36-65/220
浙江省江山市江山逸含化纤	GZDW36-40/220
江苏省苏州市昆山市花桥小学	GZDW36-65/220
江苏省苏州市昆山市千灯污水处理	GZDW36-65/220
江苏省苏州市昆山邻里中心	GZDW36-100/220
江苏省苏州市昆山新城河排涝站	GZDW36-40/220

江苏省苏州市昆山白玉兰家具	GZDW36-40/220
江苏省苏州市昆山鑫昌泰磨具	GZDW36-40/220
江苏省苏州市昆山群叶公寓	GZDW36-40/220
江苏省苏州市昆山市金檬塑料	GZDW36-40/220
江苏省苏州市昆山市贝翰电子	GZDW36-40/220
江苏省苏州市昆山市澳帕曼织带	GZDW36-40/220
江苏省苏州市昆山市奥瑞航空	GZDW36-65/220
江苏省苏州市苏州维凯医用纺织品	GZDW36-65/220
江苏省苏州市昆山市凯雅家具	GZDW36-40/220
江苏省苏州市昆山市昊翔电能	GZDW36-40/220

江苏省镇江市三斯达江苏环保科技	GZDW36-65/220
江苏省镇江市句容边城监狱	GZDW36-65/220
江苏省镇江市江苏农业职业技术学院	GZDW36-65/220
江苏省镇江市句容浩然电力器材有限公司	GZDW36-65/220
江苏省镇江市句容骏成电子有限公司	GZDW36-65/220
江苏省镇江市丹阳呈飞电子	GZDW36-100/220
江苏省镇江市丹阳大力神	GZDW36-65/220
江苏省镇江市丹阳110kv恒神变	GZDW36-120/220
江苏省镇江市丹阳丹工变	GZDW36-100/220
江苏省镇江市丹阳江南人家	GZDW36-100/220

以上为用户部分产品



共赢



谢谢观看

创新

合作

